

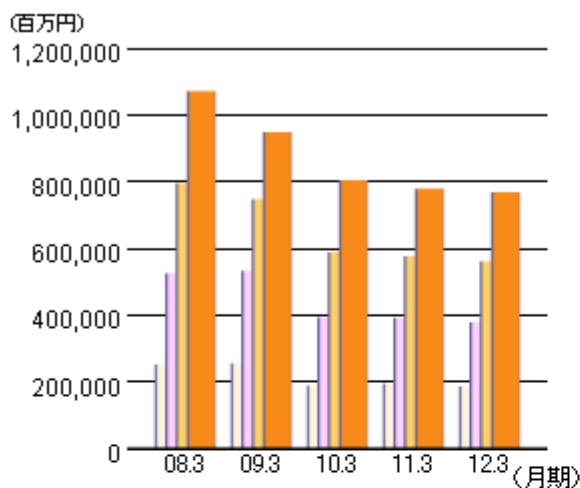


KONICA MINOLTA

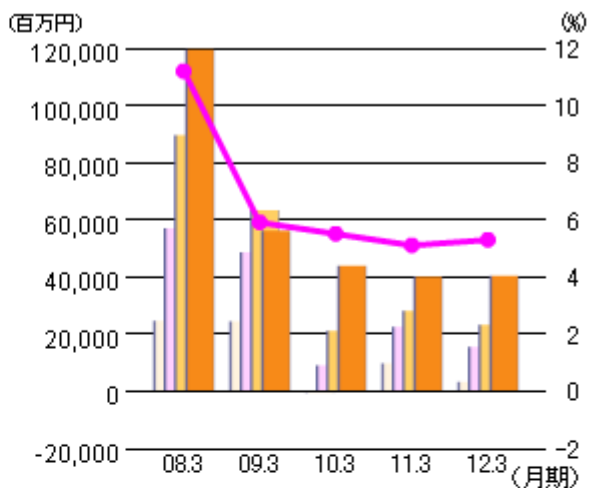
# The essentials of imaging

## 連結業績ハイライト

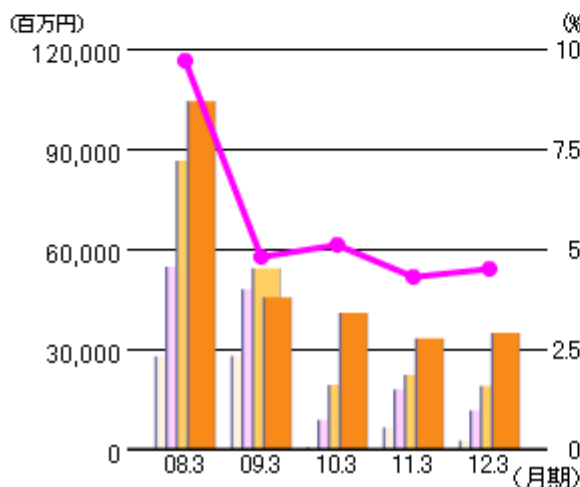
### 売上高



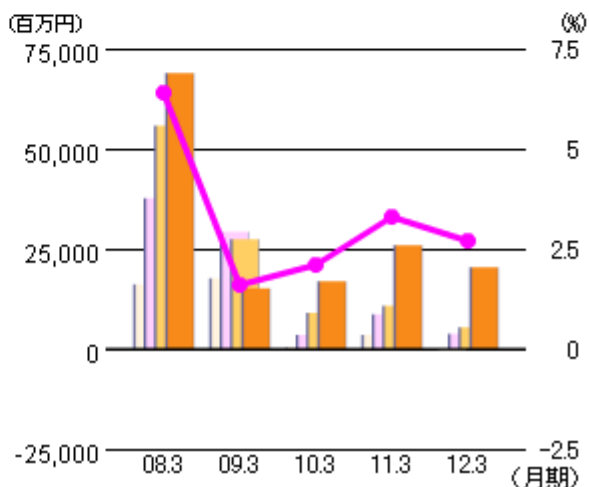
### 営業利益・売上高営業利益率



### 経常利益・売上高経常利益率



### 当期純利益・売上高当期純利益率



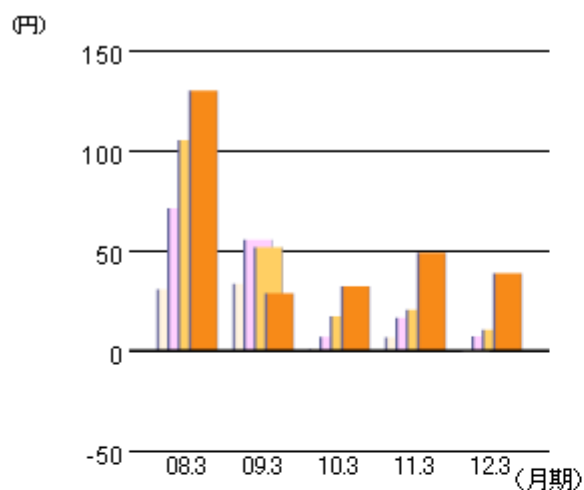


KONICA MINOLTA

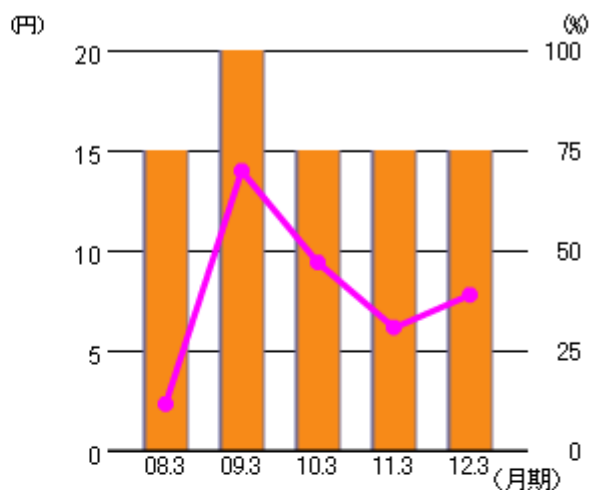
# The essentials of imaging

## 連結業績ハイライト

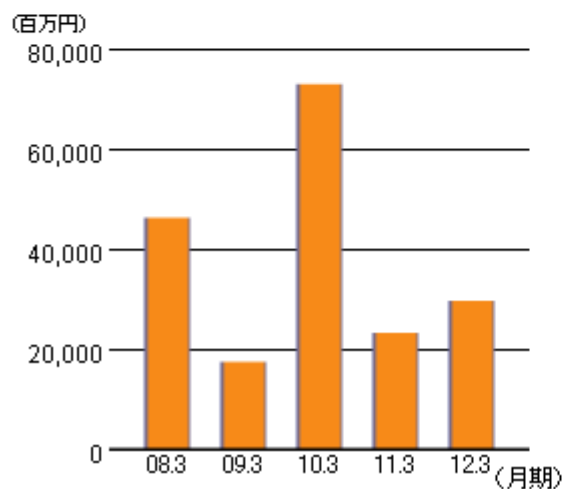
### 一株当たり当期純利益



### 一株当たり配当額・配当性向



### フリーキャッシュフロー





KONICA MINOLTA

# The essentials of imaging

## 連結業績ハイライト

		2008年3月期	2009年3月期	2010年3月期	2011年3月期	2012年3月期
売上高 (百万円)	通期	1,071,568	947,843	804,465	777,953	767,879
	第3四半期(累計)	794,964	746,632	588,731	575,280	560,372
	第2四半期(累計)	524,958	532,971	393,341	391,825	378,323
	第1四半期	252,407	255,139	189,439	194,657	186,205
営業利益 (百万円)	通期	119,606	56,260	43,988	40,022	40,346
	第3四半期(累計)	89,577	63,385	21,203	28,251	23,285
	第2四半期(累計)	57,059	48,670	9,159	22,606	15,604
	第1四半期	24,735	24,478	-589	9,844	3,271
売上高 営業利益率 (%)	通期	11.2	5.9	5.5	5.1	5.3
	第3四半期(累計)	11.3	8.5	3.6	4.9	4.2
	第2四半期(累計)	10.9	9.1	2.3	5.8	4.1
	第1四半期	9.8	9.6	-	5.1	1.8
経常利益 (百万円)	通期	104,227	45,403	40,818	33,155	34,758
	第3四半期(累計)	86,430	54,088	19,135	22,274	18,898
	第2四半期(累計)	54,670	47,877	8,728	17,902	11,600
	第1四半期	27,706	27,938	602	6,421	2,556
売上高 経常利益率 (%)	通期	9.7	4.8	5.1	4.3	4.5
	第3四半期(累計)	10.9	7.2	3.3	3.9	3.4
	第2四半期(累計)	10.4	8.9	2.2	4.6	3.1
	第1四半期	11.0	11.0	0.3	3.3	1.4
当期純利益 (百万円)	通期	68,829	15,179	16,931	25,896	20,424
	第3四半期(累計)	55,712	27,348	9,007	10,790	5,399
	第2四半期(累計)	37,644	29,279	3,534	8,636	3,751
	第1四半期	16,135	17,628	299	3,491	-110
売上高 当期純利益率 (%)	通期	6.4	1.6	2.1	3.3	2.7
	第3四半期(累計)	7.0	3.7	1.5	1.9	1.0
	第2四半期(累計)	7.2	5.5	0.9	2.2	1.0
	第1四半期	6.4	6.9	0.2	1.8	-0.1
一株当たり 当期純利益 (円)	通期	129.71	28.62	31.93	48.84	38.52
	第3四半期(累計)	104.98	51.55	16.99	20.35	10.18
	第2四半期(累計)	70.93	55.19	6.67	16.29	7.08
	第1四半期	30.40	33.22	0.56	6.58	-0.21
一株当たり 配当額 (円)	通期	15	20	15	15	15
配当性向 (%)	通期	11.56	69.87	46.98	30.7	38.9
フリー キャッシュ フロー (百万円)	通期	46,199	17,394	72,920	23,219	29,610